

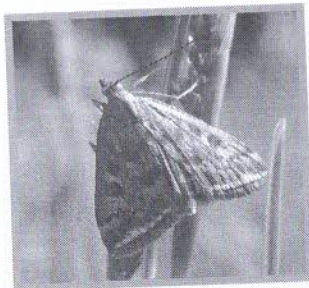


Изх. № РЗ-661(1)/06.06.2023 г.

НА ВНИМАНИЕТО НА ЗЕМЕДЕЛСКИТЕ ПРОИЗВОДИТЕЛИ,

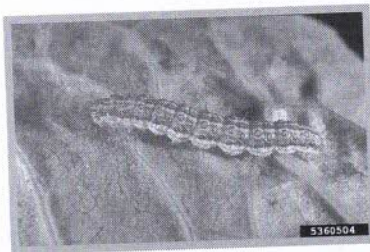
ЛИВАДНА ПЕПЕРУДА

ОТНОСНО: Установен **засилен летеж** от първо поколение на ливадна пеперуда (*Loxostege sticticalis*) по слънчоглед и други култури в различни райони на област Варна.



Информираме Ви, че през периода 29.05-02.06.2023 г. в посеви от слънчоглед и необработваеми площи е установен засилен летеж на пеперуди от първо поколение на ливадната пеперуда.

С цел недопускане масово намножаване на неприятеля, както и предприемане на своевременни мерки за контрол, в случай на установено нападение е необходимо редовно наблюдение през настоящата година.



През 2022 г. със заповед на министъра на земеделието беше обявен каламитет от **ливадна пеперуда** (*Loxostege sticticalis*) за територията на цялата страна. Неприятелят е включен в списъка с икономически важни вредители, утвърден със заповед № РД 11-188/30.01.2023 г. на изпълнителния директор на БАБХ. Вредителите, включени в списъка са обект на системни и постоянни наблюдения. Те се извършват както от инспекторите по растителна защита, така и от земеделските стопани (ЗС) на площите, които

стопанисват.

Характерно за вредителя е, че пеперудите са най-активни през нощта и се привличат от светлината. Температурата, необходима за яйцеснасяне е необходимо да е не по-ниска от 18°C.

Пеперудите от второ поколение летят през втората половина на м. юни и първата половина на м. юли.

Третото поколение (август - септември) е най-многобройно и нанася най-големи щети.

Важно значение за борбата с ливадната пеперуда има прилагането на високо ниво на агротехника – предсеитбена подготовка на почвата; по-ранна сеитба; редовни междуредови обработки; борба с плевелната растителност.

Борбата се извежда срещу гъсениците.

Определеният праг на икономическа вредност (ПИВ) на ливадна пеперуда при слънчоглед е, съответно във фенофаза:

- От поникване до 5-ти – 6-ти лист - 8-10 бр. гъсеници/м²

✉ Гр. Варна, п.к.9000, ул. „Софроний Врачански“ №19
☎ +359(0) 52 655 801, +359(0) 52 655 814, www.odbh-varna.com

Ниво 3, TLP-RED

Ниво 2, TLP-AMBER

Ниво 1, TLP-GREEN

Ниво 0, TLP-WHITE



➤ Преди цъфтежа – 15-20 бр. гъсеници/м²
При люцерна: При младия подраст (гъсеници II-ра възраст) – 5-8 бр./м²

Регистрирани продукти за растителна защита:

Активно вещество	Продукт за РЗ	Доза г, мл/дка
хлорантранилипрол	Кораген 20 СК/Волиам	10-15 мл При царевица, сладка царевица, вегетационно 14-20 мл Домати и патладжан, вегетационно
есфенвалерат	Суми алфа 5 ЕК/Сумицидин 5 ЕК/Оазис 5 ЕК	25 мл – Г, 2-3 ^{та} възраст 30 мл – Г, 4-5 ^{та} възраст

Биологични агенти, които могат да се прилагат на територията на страната за извеждане на борба срещу ливадната пеперуда (*Loxostege sticticalis*):

БИОАГЕНТ	СРЕЩУ НЕПРИЯТЕЛИ	ПРИ КУЛТУРА/И
Сем. Trichogrammatidae		
1. Trichogramma brassicae (=Trichogramma maidis)	Ливадна пеперуда	Зърнено-житни, технически, бобови и фуражни, етерично- маслени, зеленчукови и други култури
2. Trichogramma evanescens	Ливадна пеперуда	Зърнено-житни, технически, бобови и фуражни, етерично- маслени, зеленчукови и други култури
3. Trichogramma pintoi	Ливадна пеперуда	Зърнено-житни, технически, бобови и фуражни, етерично- маслени, зеленчукови и други култури

С цел предотвратяване и ограничаване масовото разпространение на неприятеля е задължително всички земеделски стопани и собственици на лични стопанства, да извършват редовни обследвания върху площите, които стопанисват, както и да наблюдават културите, които отглеждат в личните стопанства. При регистрирано нападение над праговете на икономическа вредност е необходимо да бъдат предприети мерки за извеждане на борба срещу неприятеля.

Напомняме отново, че ливадната пеперуда е многояден вид и напада голям брой културни растения. Най-силно поврежда цвекло, коноп, слънчоглед, памук, соя, нахут,

✉ Гр. Варна, п.к.9000, ул. „Софроний Врачански“ №19
☎ +359(0) 52 655 801, +359(0) 52 655 814, www.odbh-varna.com



РЕПУБЛИКА БЪЛГАРИЯ
Министерство на земеделието
Българска агенция по безопасност на храните
Областна дирекция по безопасност на храните - Варна

фасул, грах, люцерна и други многогодишни бобови култури, зеленчукови (най-вече тиквови).

На посочените телефони и ел. пощи за контакт с ОДБХ Варна, всички земеделски стопани, които извършват обследване на отглежданите от тях култури, гостоприемници на ливадната пеперуда, е необходимо да информират и предоставят събраната от тях информация на инспекторите по растителна защита.

За контакти: тел. 052/631 727; 052/630 134; E-mail: PP_03@bfsa.bg; przvarna@gmail.com

Информация за разрешените за употреба продукти за растителна защита, можете да намерите на сайта на Българска агенция по безопасност на храните, както и на сайта на ОДБХ Варна, в раздел „новини“, на следния адрес:

<https://bfsa.egov.bg>

<https://odbh-varna.com/news.php>

✉ Гр. Варна, п.к.9000, ул. „Софроний Врачански“ №19
☎ +359(0) 52 655 801, +359(0) 52 655 814, www.odbh-varna.com

Ниво 3, TLP-RED Ниво 2, TLP-AMBER Ниво 1, TLP-GREEN Ниво 0, TLP-WHITE